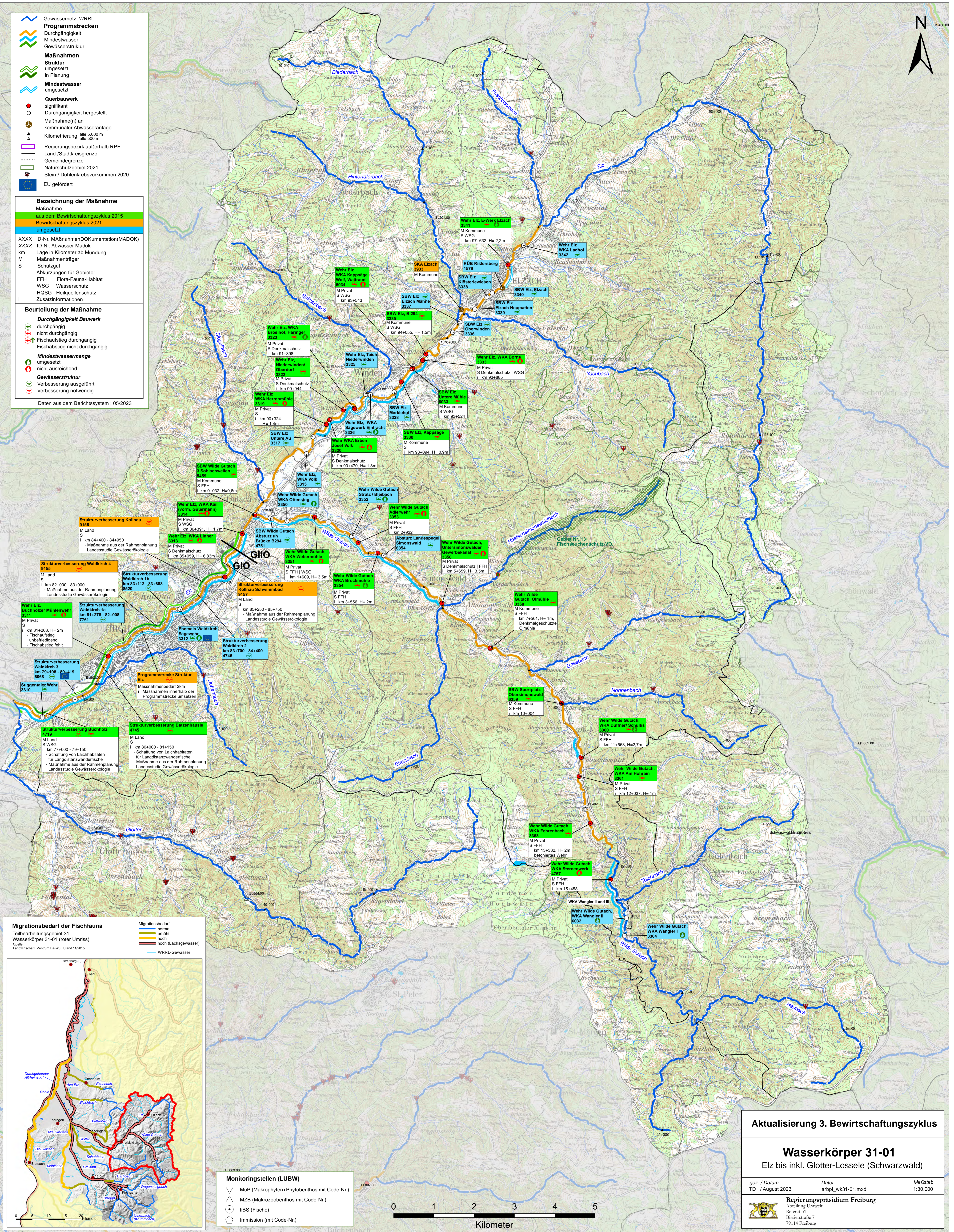


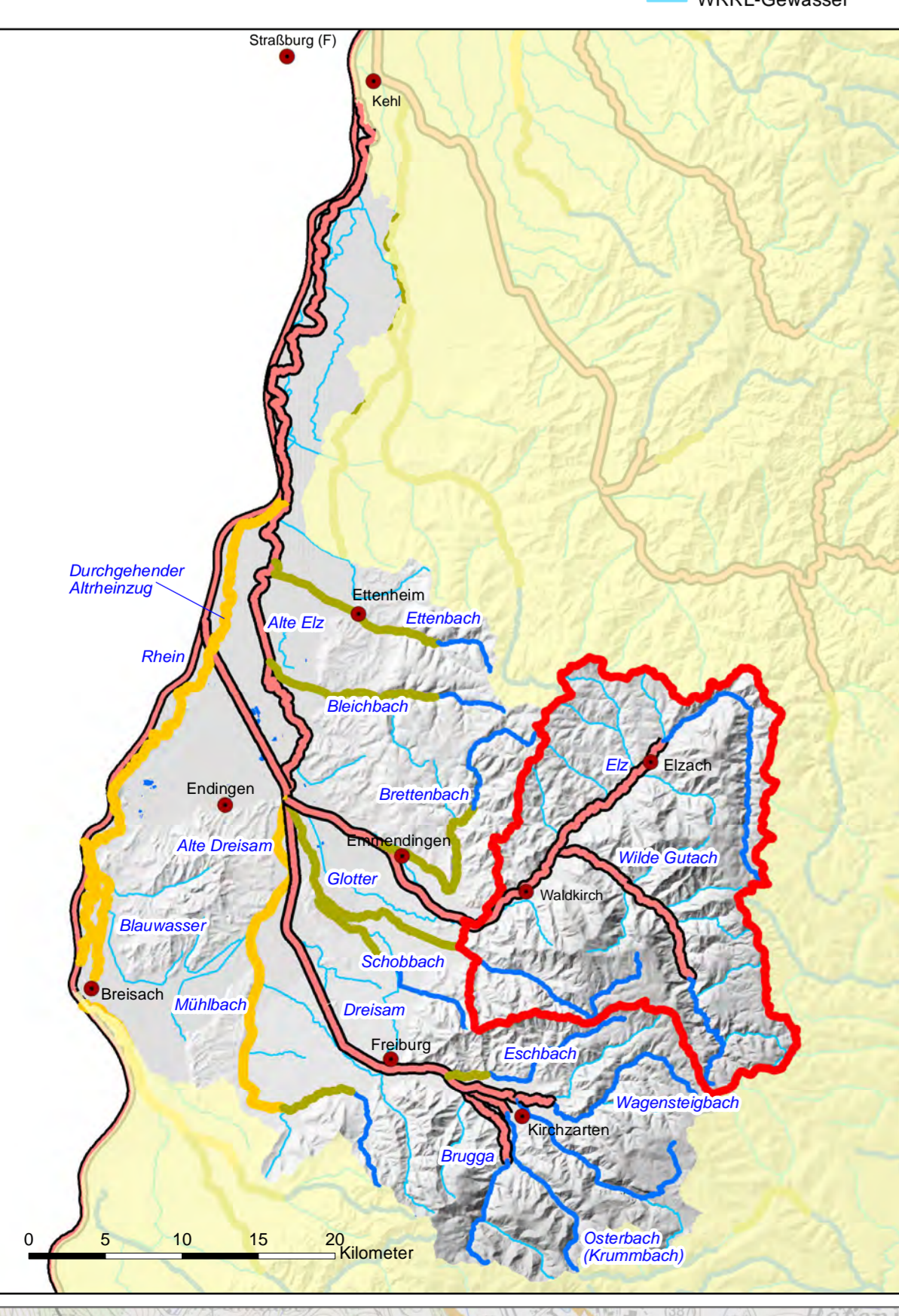


- Gewässernetz WRRL
- Programmstrecken**
- Durchgängigkeit
- Mindestwasser
- Gewässerstruktur
- Maßnahmen**
- Struktur umgesetzt in Planung
- Mindestwasser umgesetzt
- Querbauwerk
- signifikant
- Durchgängigkeit hergestellt
- Maßnahme(n) an kommunaler Abwasseranlage
- Kilometrierung alle 5.000 m alle 500 m
- Regierungsbezirk außerhalb RPF
- Land-/Stadtkreisgrenze
- Gemeindegrenze
- Naturschutzgebiet 2021
- Stein-/ Dohlenkrebsvorkommen 2020
- EU gefördert

- Bezeichnung der Maßnahme**
- Maßnahme :
 aus dem Bewirtschaftungszyklus 2015
 Bewirtschaftungszyklus 2021
 umgesetzt
- XXXX ID-Nr. MaßnahmenDokumentation(MADOK)
 XXXX ID-Nr. Abwasser Madok
 km Lage in Kilometer ab Mündung
 M Maßnahmenträger
 S Schutzgut
 Abkürzungen für Gebiete:
 FFH Flora-Fauna-Habitat
 WSG Wasserschutz
 HQSG Heilquellenschutz
 Zusatzinformationen
- Beurteilung der Maßnahme**
- Durchgängigkeit Bauwerk**
- durchgängig
 - nicht durchgängig
 - Fischaufstieg durchgängig
 - Fischabstieg nicht durchgängig
- Mindestwassermenge**
- umgesetzt
 - nicht ausreichend
- Gewässerstruktur**
- Verbesserung ausgeführt
 - Verbesserung notwendig
- Daten aus dem Berichtssystem : 05/2023



- Migrationsbedarf der Fischfauna**
 Teilbearbeitungsgebiet 31
 Wasserkörper 31-01 (roter Umriss)
 Quelle: Landeshydrographisches Amt, Stand 11/2015
- normal
 - erhöht
 - hoch
 - hoch (Lachsgewässer)
 - WRRL-Gewässer



- Monitoringstellen (LUBW)**
- MuP (Makrophyten+Phytobenthos mit Code-Nr.)
 - MZB (Makrozoobenthos mit Code-Nr.)
 - fBS (Fische)
 - Immission (mit Code-Nr.)

Aktualisierung 3. Bewirtschaftungszyklus

Wasserkörper 31-01
 Elz bis inkl. Glotter-Lossele (Schwarzwald)

gez. / Datum: arbp_lw31-01.mxd
 TD / August 2023

Datei: arbp_lw31-01.mxd
 Maßstab: 1:30.000

Regierungspräsidium Freiburg
 Abteilung Umwelt
 Referat 51
 Bissersstraße 7
 79114 Freiburg